

# 新産業団地

# 鑄銭司第二団地を整備しています！！

山口市では、地域雇用の場の創出を図ることを目的として、新たな企業進出の受け皿となる「鑄銭司第二団地」の整備を進めています。

整備地である鑄銭司地域は、山口市の南部に位置し、山陽自動車道山口南ICまでわずか3分（約2.5km）、国道2号にも隣接しています。

加えて、山陽新幹線「新山口駅」から車で10分、山口宇部空港からも車で約30分と、県外とのアクセスも良好です。



「国土地理院の電子地形図 (<https://maps.gsi.go.jp/#11/34.063309/131.447585/&base=std&ls=std&disp=1&vs=c1j0h0k0l0u0t0z0r0s0m0f1>) を基に産業立地推進課が作成」

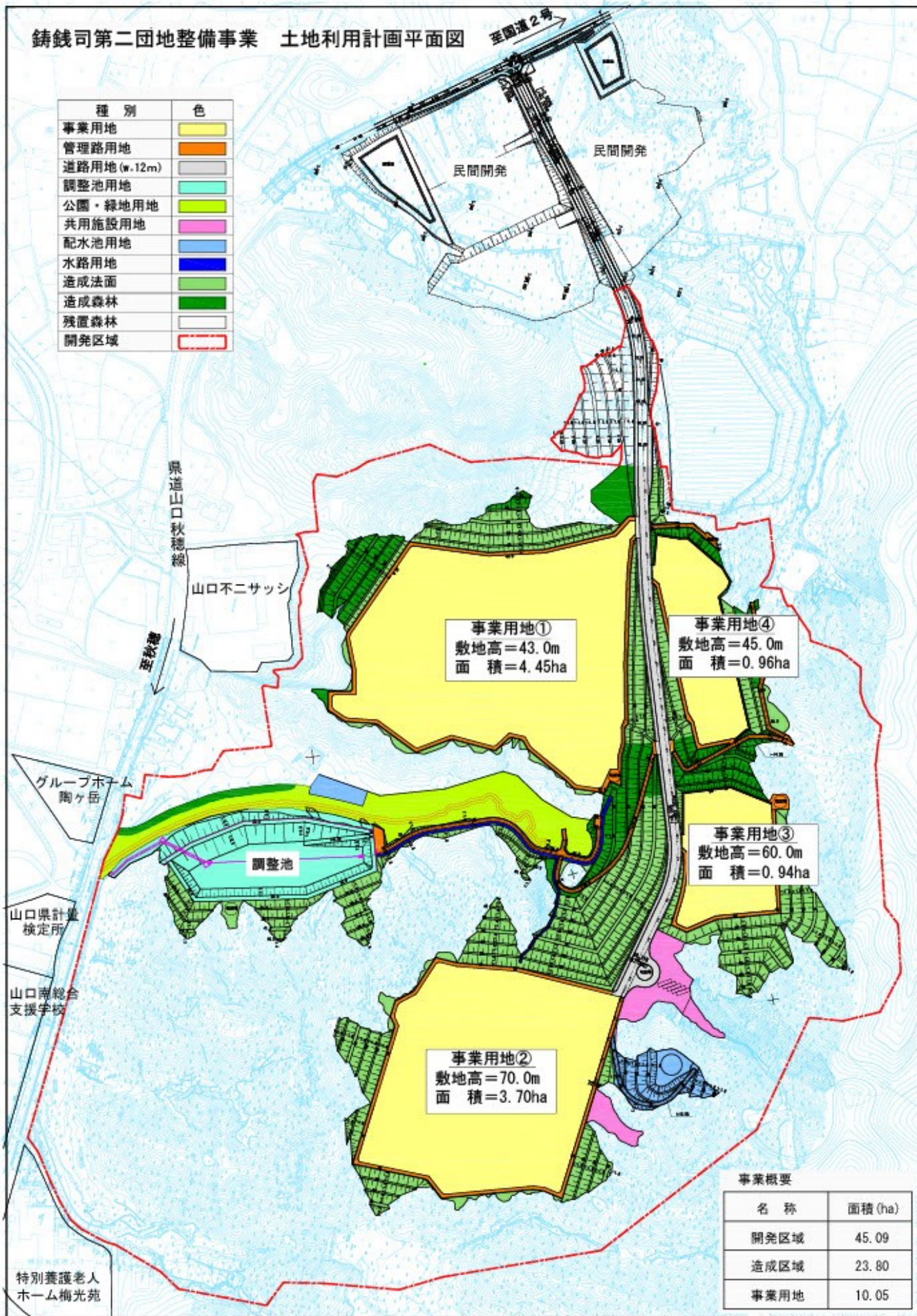
## 航空写真



「国土地理院の電子地形図 (<https://maps.gsi.go.jp/#14/34.074071/131.447957/&base=ort&ls=ort&disp=1&vs=c0j0h0k0l0u0t0z0r0s0m0f0>) を基に産業立地推進課が作成」

鑄錢司第二団地整備事業 土地利用計画平面図

種別	色
事業用地	黄色
管理路用地	オレンジ
道路用地 (w.12m)	グレー
調整池用地	水色
公園・緑地用地	黄緑
共用施設用地	ピンク
配水池用地	青
水路用地	濃青
造成法面	薄緑
造成森林	濃緑
残置森林	白
開発区域	赤線



事業用地①  
敷地高=43.0m  
面積=4.45ha

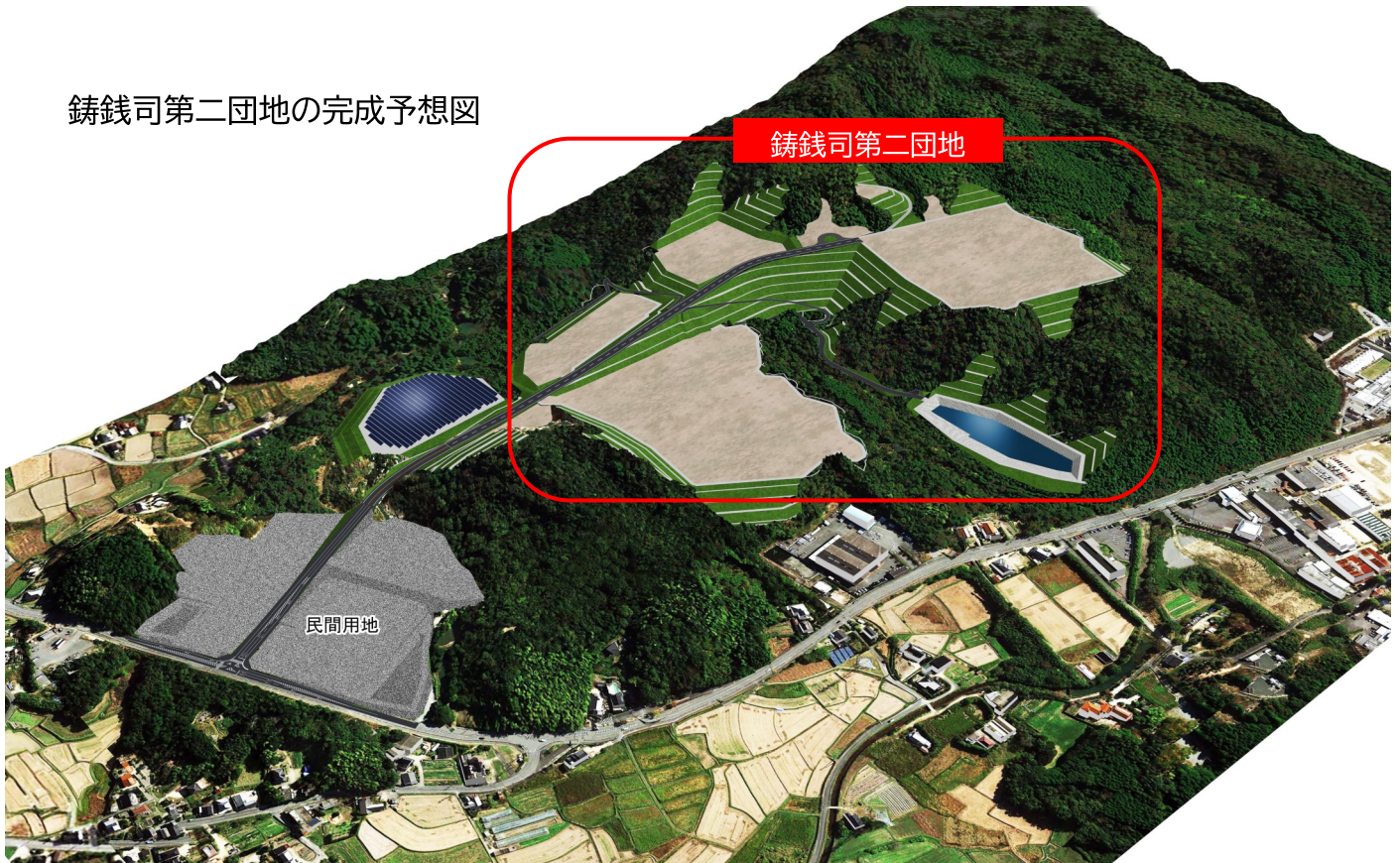
事業用地④  
敷地高=45.0m  
面積=0.96ha

事業用地③  
敷地高=60.0m  
面積=0.94ha

事業用地②  
敷地高=70.0m  
面積=3.70ha

名称	面積 (ha)
開発区域	45.09
造成区域	23.80
事業用地	10.05

## 鑄銭司第二団地の完成予想図



## 分譲開始時期について

令和4年度秋(造成工事完了後)、分譲開始を目指しています。  
分譲開始時期、分譲価格等につきましては、決定しだいお知らせします。

問い合わせ先

山口市経済産業部産業立地推進課

電話番号:083-934-2813

E-mail:sangyo-r@city.yamaguchi.lg.jp